

# Technický list

Vlastnosti produktu



## Myčka tunelová 200 košů za hodinu na horkou vodu, výstup vpravo

|              |                        |                |
|--------------|------------------------|----------------|
| <b>Model</b> | <b>Sap kód</b>         | 00014496       |
| A 200 ABT RX | <b>Skupina artiklů</b> | Myčky tunelové |



- Typ displeje: LCD ProSmart soft touch
- Počet programů: 4
- Počet pláštů: 2
- Maximální posuv košů [koš/h]: 200
- Světlá výška dveří [mm]: 450
- Rozměr koše [mm]: 500 x 500
- Spotřeba vody mycího cyklu [l]: 0,8 - 1,4
- Doba mycího cyklu [s]: 18 - 37
- Systém dávkování chemie: ProDose - přesné dávkování peristaltickým čerpadlem
- Typ mycího čerpadla: dvoucestné - DuoFlow
- Davkovací čerpadlo mycího detergentu: Ano
- Davkovací čerpadlo oplachu: Ano

|                               |                    |                                       |           |
|-------------------------------|--------------------|---------------------------------------|-----------|
| <b>Sap kód</b>                | 00014496           | <b>Příkon bojleru [kW]</b>            | 9.500     |
| <b>Šířka netto [mm]</b>       | 2001               | <b>Objem vany [l]</b>                 | 70        |
| <b>Hloubka netto [mm]</b>     | 813                | <b>Příkon vany [kW]</b>               | 10.500    |
| <b>Výška netto [mm]</b>       | 1615               | <b>Spotřeba vody mycího cyklu [l]</b> | 0,8 - 1,4 |
| <b>Hmotnost netto [kg]</b>    | 193.00             | <b>Doba mycího cyklu [s]</b>          | 18 - 37   |
| <b>Příkon elektrický [kW]</b> | 23.700             | <b>Maximální posuv košů [koš/h]</b>   | 200       |
| <b>Napájení</b>               | 400 V / 3N - 50 Hz | <b>Světlá výška dveří [mm]</b>        | 450       |
| <b>Objem bojleru [ l ]</b>    | 17.00              | <b>Rozměr koše [mm]</b>               | 500 x 500 |

# Technický list

Technický výkres



## Myčka tunelová 200 košů za hodinu na horkou vodu, výstup vpravo

Model

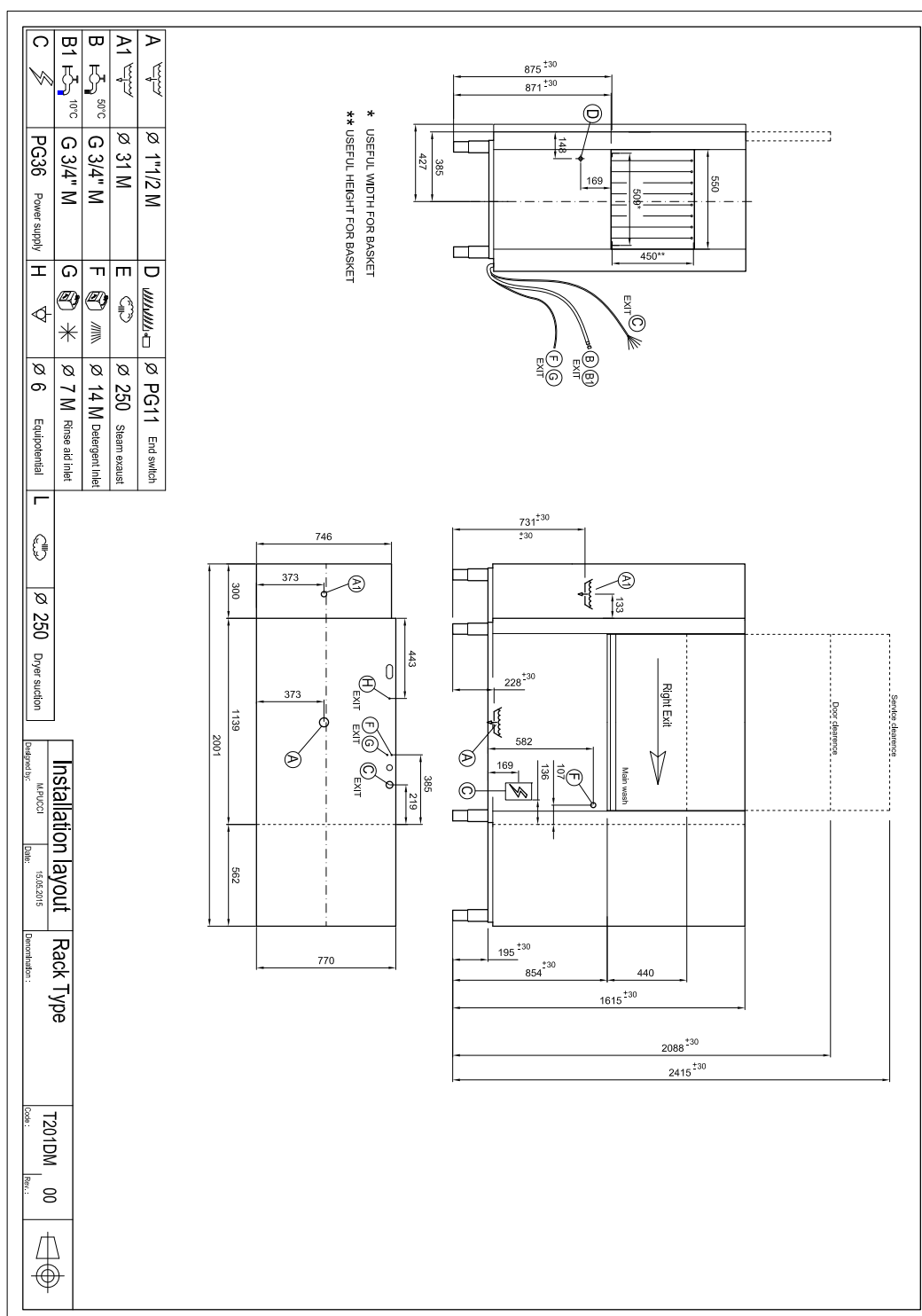
Sap kód

00014496

A 200 ABT RX

Skupina artiklů

Myčky tunelové



### Myčka tunelová 200 košů za hodinu na horkou vodu, výstup vpravo

|              |                        |                |
|--------------|------------------------|----------------|
| <b>Model</b> | <b>Sap kód</b>         | 00014496       |
| A 200 ABT RX | <b>Skupina artiklů</b> | Myčky tunelové |

#### 1 Konstrukce vnějšího pláště z nerezavějící oceli

- oblá konstrukce z nerezavějící oceli, oblé hrany, hlubokotažená vana
- snadné čištění, vysoký hygienický standard, dlouhá životnost

#### 2 LED Display

- proScreen 4 místní displej + 2 LED lišty
- snadné ovládání provozu myčky
  - průběžná informace o stavu mycího cyklu
  - diagnostika v případě závady

#### 3 Dávkovače mycích prostředků

- dva dávkovače mycího a oplachového prostředku
- přesné dávkování chemie systémem ProDose – přesný systém dávkování mycího a oplachového prostředku pomocí peristaltického čerpadla nastavení hodnot přes ovládací panel

#### 4 Dvojitý filtrační systém

- filtr komory a filtr odpadu zajišťují společně se systémem ArchiMedes – systém vypouštění se zvýšenou účinností čištění vody
- vyšší mycí účinnost
  - delší životnost mycí lázně

#### 5 Úspora energie

- EnergySaving systém úspory energie díky snížení teploty boileru
- úspora nákladů

#### 6 Ochrana křehkého nádobí

- softStart systém pozvolného náběhu mycích programů pro ochranu křehkého nádobí
- ochrání skleničky na stopce i jiné křehké nádobí

#### 7 Možnost rekuperace

- úspora až 40% energie boileru zlepšuje komfortní prostředí pracoviště prostředí bez páry šetří vodu
- úspora nákladů na energii a vodu
  - ekologický systém
  - bezpečný systém
  - příjemné pracoviště

#### 8 Rychlé nahřátí

- management výkonu umožňuje současný chod tělesa boileru i vany
- rychlé první nahřátí myčky
  - plynulý provoz

#### 9 Air break tank

- otevřený systém oplachového boileru, ve spolupráci s oplachovým čerpadlem zajistí konstantní tlak a teplotu oplachu
- možnost použít do systémů HACCP
  - teplota vody vhodná pro sterilizaci

#### 10 Posuvný systém

- posuvný systém posunující koše přes jednotlivé mycí zóny možnost napojit pohon na automatické stoly
- rychlá distribuce špinavého nádobí



### Myčka tunelová 200 košů za hodinu na horkou vodu, výstup vpravo

|              |                        |                |
|--------------|------------------------|----------------|
| <b>Model</b> | <b>Sap kód</b>         | 00014496       |
| A 200 ABT RX | <b>Skupina artiklů</b> | Myčky tunelové |

**1. Sap kód:**

00014496

**2. Šířka netto [mm]:**

2001

**3. Hloubka netto [mm]:**

813

**4. Výška netto [mm]:**

1615

**5. Hmotnost netto [kg]:**

193.00

**6. Šířka brutto [mm]:**

2100

**7. Hloubka brutto [mm]:**

920

**8. Výška brutto [mm]:**

1850

**9. Hmotnost brutto [kg]:**

230.00

**10. Typ spotřebiče:**

Elektrické zařízení

**11. Typ ovládání:**

Digitální

**12. Materiál:**

AISI 304

**13. Příkon elektrický [kW]:**

23.700

**14. Napájení:**

400 V / 3N - 50 Hz

**15. Počet programů:**

4

**16. Otevírání zařízení:**

Výsuvné nahoru

**17. Světlá výška dveří [mm]:**

450

**18. Vstupní tlak:**

1-4bar

**19. Nastavitelné nožičky:**

Ano

**20. Počet plášťů:**

2

**21. Modulární konstrukce:**

Ano

**22. Předmycí modul:**

Ne

**23. Maximální posuv košů [koš/h]:**

200

**24. Samočisticí cyklus:**

Ne

**25. Objem bojleru [ l ]:**

17.00

**26. Příkon bojleru [kW]:**

9.500

**27. Objem vany [l]:**

70

**28. Příkon vany [kW]:**

10.500



### Myčka tunelová 200 košů za hodinu na horkou vodu, výstup vpravo

|              |                        |                |
|--------------|------------------------|----------------|
| <b>Model</b> | <b>Sap kód</b>         | 00014496       |
| A 200 ABT RX | <b>Skupina artiklů</b> | Myčky tunelové |

**29. Počet mycích ramen:**

5

**30. Počet oplachových ramen:**

6

**31. Typ mycích ramen:**

Pevná

**32. Materiál mycích ramen:**

Nerez

**33. Atmosférický bojler s oplachovým čerpadlem:**

Ano

**34. Typ oplachových ramen:**

Pevná

**35. Materiál oplachových ramen:**

Nerez

**36. Hluboko tažená (lisovaná) vana:**

Ano

**37. Podpěry košů:**

svařované

**38. Hladinové filtry vany:**

nerezové

**39. Regulovatelný termostat bojleru:**

Ano

**40. Kapacita košů:**

95-150-200

**41. Systém dávkování chemie:**

ProDose - přesné dávkování peristaltickým čerpadlem

**42. Elektroventil na horkou vodu:**

Ano

**43. Rozměr koše [mm]:**

500 x 500

**44. Min teplota přívodní vody [°C]:**

45

**45. Max teplota přívodní vody [°C]:**

60

**46. Typ displeje:**

LCD ProSmart soft touch

**47. USB port:**

Ano, pro aktualizaci firmware

**48. Autodiagnostika:**

Ano

**49. Dvojitý oplach:**

Ano

**50. Typ mycího čerpadla:**

dvoucestné - DuoFlow

**51. Dávkovací čerpadlo mycího detergentu:**

Ano

**52. Dávkovací čerpadlo oplachu:**

Ano

**53. Spotřeba vody mycího cyklu [l]:**

0,8 - 1,4

**54. Doba mycího cyklu [s]:**

18 - 37

**55. Teplota oplachové vody [°C]:**

82

**56. Standardní výbava k zařízení:**

1x koš na sklo, 1x koš na talíře, 1x koš na příbory

# Technický list

Technické parametry



Myčka tunelová 200 košů za hodinu na horkou vodu, výstup vpravo

|              |                        |                |
|--------------|------------------------|----------------|
| <b>Model</b> | <b>Sap kód</b>         | 00014496       |
| A 200 ABT RX | <b>Skupina artiklů</b> | Myčky tunelové |

**57. Doplnující informace:**

**58. Program ProSpeed:**

Ne

**59. Program ProFessional:**

Ne

**60. Program ProFessional 2:**

Ne

**61. Program ProFessional 4:**

Ne

**62. Program ProFessional 6:**

Ne

**63. Program ProFessional 8:**

Ne

**64. Program ProFessional10:**

Ne

**65. Program ProTemp:**

Ne

**66. Program ProSelf:**

Ne

**67. Program ProClean:**

Ne

**68. Program ProDrain:**

Ne

**69. Program ProEco:**

Ne

**70. Program ProNew:**

Ne

**71. Program ProLong:**

Ne

**72. Program ProGlass:**

Ne

**73. Program ProPlates:**

Ne

**74. Program ProCold:**

Ne

**75. Program ProWater:**

Ne

**76. Program ProActive:**

Ne

**77. Program ProActive 5:**

Ne

**78. Program ProActive 7:**

Ne

**79. Program ProSteel:**

Ne

**80. Program ProSan:**

Ne

**81. Program Vysoká kapacita:**

Ano

**82. Program Běžný provoz:**

Ano

**83. Program Prodloužený kontakt (DIN 10534):**

Ano

**84. Program Sklenice:**

Ano